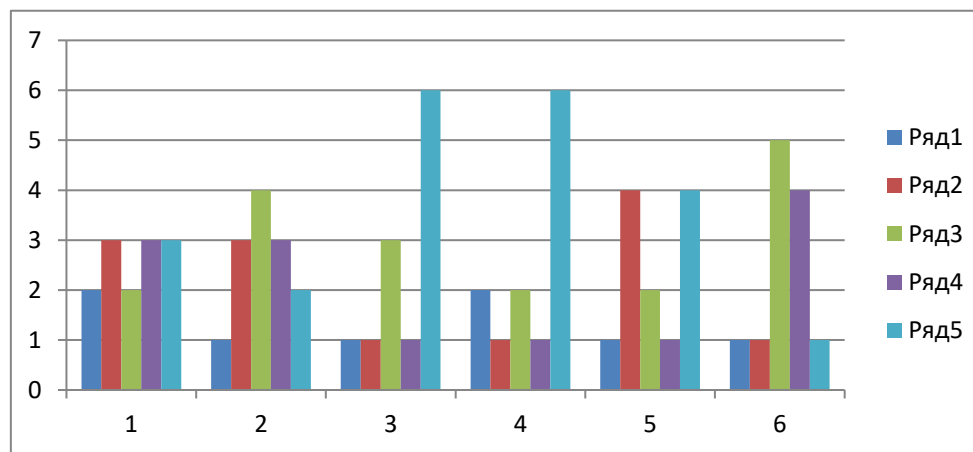
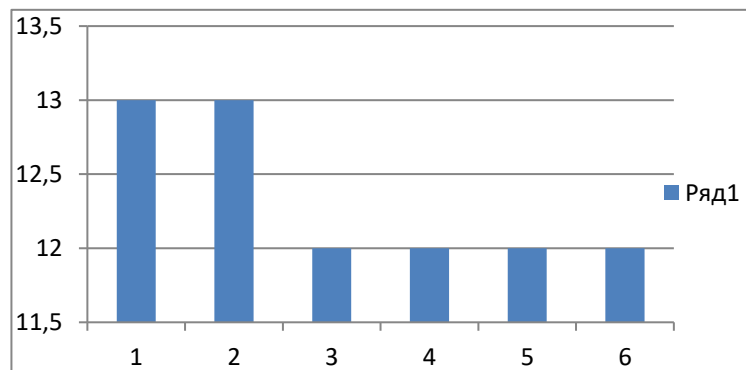


Результати анкетування здобувачів освіти

з числа осіб, які мають повну загальну середню освіту

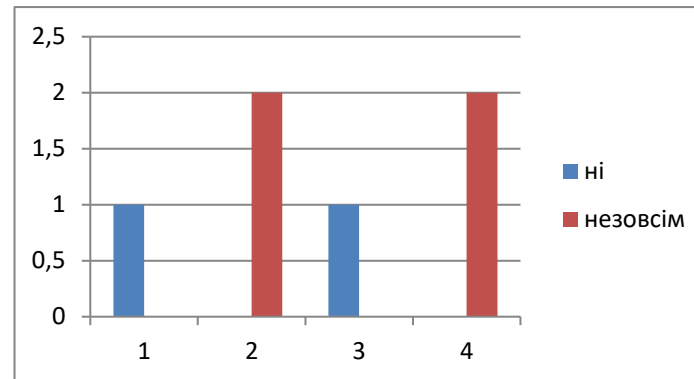
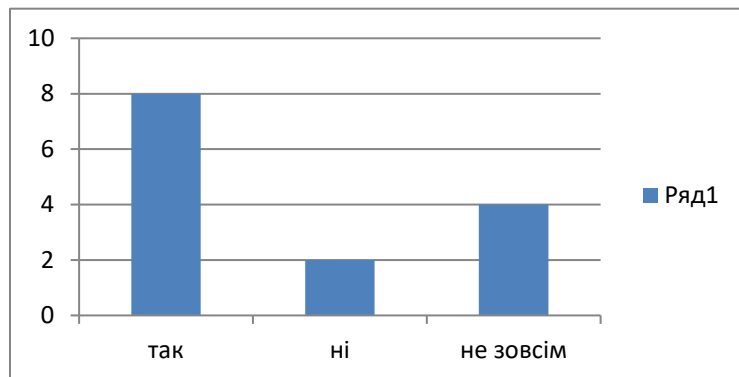
1. Які фактори були для Вас пріоритетними при виборі нової професії широких кваліфікацій «Майстер з монтажу та обслуговування систем відновлювальної енергетики» (відмітьте за шкалою від 1-го до 5-ти)?

№	1	2	3	4	5	6
1бал	2	1	1	2	1	1
2бал	3	3	1	1	4	1
3бал	2	4	3	2	2	5
4бал	3	3	1	1	1	4
5бал	3	2	6	6	4	1
0	13	13	12	12	12	12



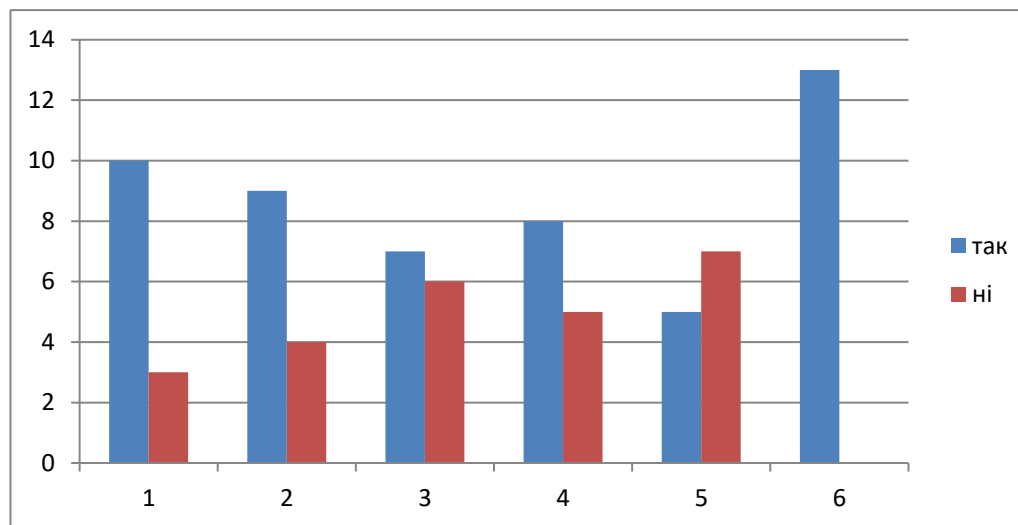
3. Чи задоволені Ви своїм рішенням навчатись новій професії?			
	так	ні	не зовсім
	8	2	4

№	ні	незовсім
1	1	
2		2
3	1	
4		2



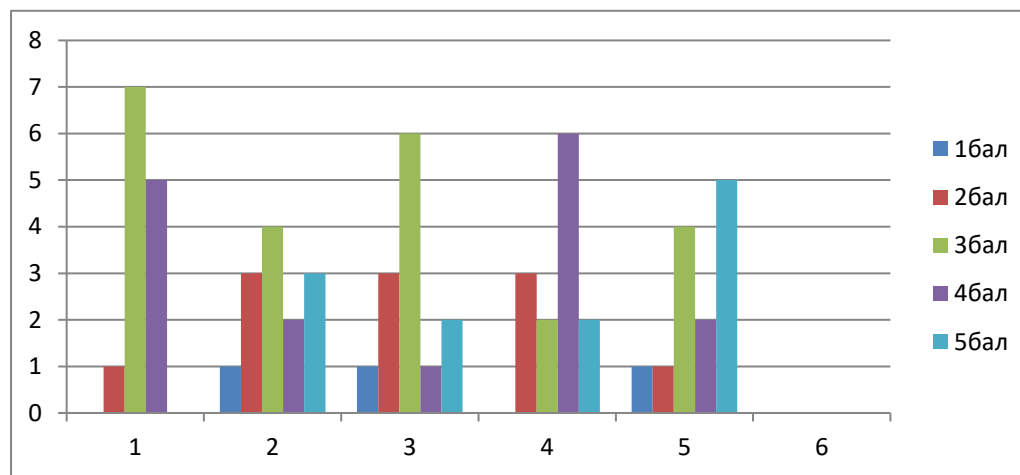
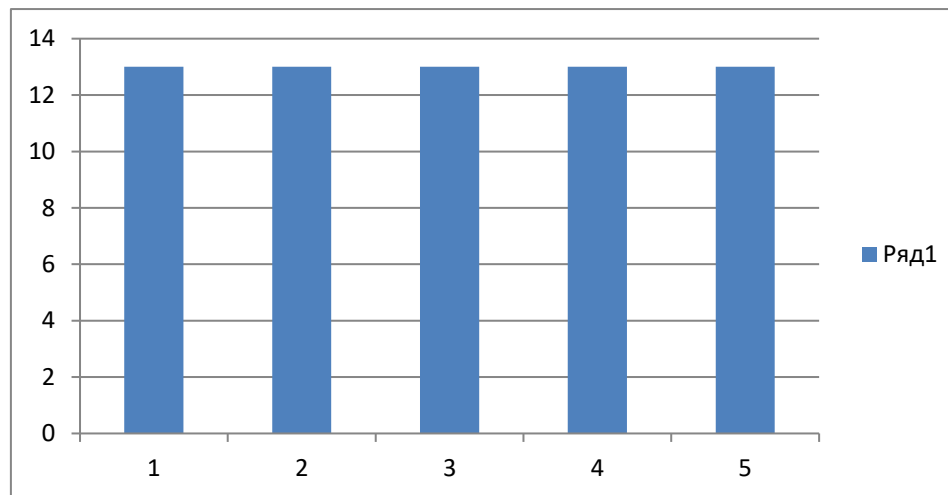
2. Дайте відповідь на наступні запитання, поставивши знак «+» проти обраного варіанту відповіді (відповідь може бути тільки одна на кожне запитання, а при наявності пропозицій чи зауважень, вкажіть їх у колонці «коротке пояснення»)

№	так	ні
1	10	3
2	9	4
3	7	6
4	8	5
5	5	7
6	13	



4. Як Ви оціните якість навчання за наступними показниками (відмітьте за шкалою від 1-го до 5-ти). Показники якості:

№	1бал	2бал	3бал	4бал	5бал	всього
1		1	7	5		13
2	1	3	4	2	3	13
3	1	3	6	1	2	13
4		3	2	6	2	13
5	1	1	4	2	5	13



5. Яку роль у Ваших уявленнях про майбутню професійну діяльність відіграють такі пріоритети (відмітьте за шкалою від 1-го до 5-ти):

№	1бал	2бал	3бал	4бал	5бал	всього
1	1	1	2	1	8	13
2		1	3	4	5	13
3		1	2	2	8	13
4		1		4	8	13
5			2	7	4	13
6		1		6	6	13
7			2	3	8	13

